

# 株式会社ロジスト本社倉庫 A棟

所在地: 〒657-0854 神戸市灘区摩耶埠頭2-3



保税蔵置場 倉庫全面取得  
 保税蔵置場コード: 3GW93  
 コンテナバース 40F 6本分  
 リーファー電源対応(留置用)  
 薬事法対応倉庫  
 (化粧品製造販売  
 ・医薬部外品製造販売など)  
 毒劇物/指定可燃物対応倉庫  
 BCP対応: 非常用発電設備(太陽光発電)

|    | 倉庫面積                   | 天井高   | 耐荷重                     |                             |
|----|------------------------|-------|-------------------------|-----------------------------|
| 土場 | 2058.98 m <sup>2</sup> | -     | -                       |                             |
| 1階 | 2194.11 m <sup>2</sup> | 8.0 m | -                       | (燻蒸庫) 184.00 m <sup>2</sup> |
| 2階 | 2311.70 m <sup>2</sup> | 6.0 m | 2,000 kg/m <sup>2</sup> | (定温庫) 324.90 m <sup>2</sup> |
| 屋上 | 1038.61 m <sup>2</sup> | -     | 680 kg/m <sup>2</sup>   |                             |

倉庫1階



車用EV(耐荷重4t)

倉庫2階



オムニリフト

定温庫(+5~15℃設定)



軒下(雨天時荷捌き可能)



土場スペース



16tフォーク常設



アタッチメント各種対応



# 株式会社ロジスト本社倉庫 B棟

所在地: 〒657-0854 神戸市灘区摩耶埠頭2-4



敷地面積: 3,729.76㎡

倉庫面積: 3,574.44㎡

構造: 鉄骨造合板メッキ鋼板葺2階建

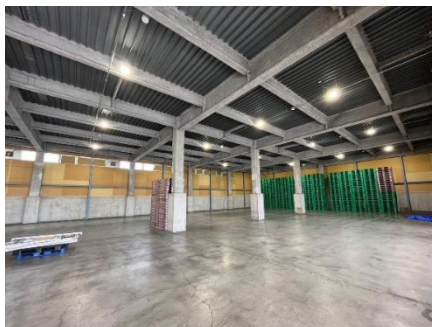
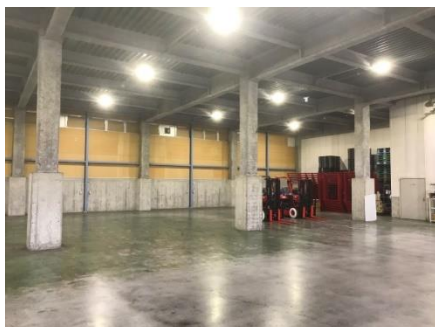
付帯施設: ドックレベラー・貨物用エレベーター

保税蔵置場 倉庫全面取得

保税蔵置場コード: 3GW93

コンテナバース 40F 6本分

|    | 倉庫面積      | 天井高   | 耐荷重 |
|----|-----------|-------|-----|
| 1階 | 2236.28㎡  | 6.0 m | -   |
| 2階 | 1,851.24㎡ | 5.0m  |     |
| 土場 | 1131.06㎡  | -     | -   |



## 荷役機械(本社倉庫A棟・B棟共通)

2.5tフォークリフト

4.5tフォークリフト

8tフォークリフト

16tフォークリフト

1.5tリーチフォークリフト

2.5t用エールクランプ・ ロールクランプ

プッシュプル・ドラムつかみ

自動ラップ巻き機



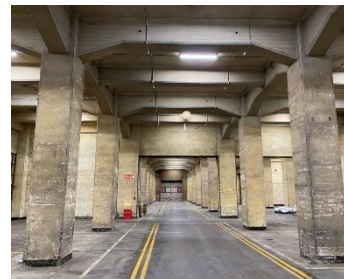


# 株式会社ロジスト摩耶第2倉庫

所在地: 〒657-0854 神戸市灘区摩耶埠頭(株住友倉庫摩耶倉庫内)



保税蔵置場  
保税蔵置場コード: 3GW96



|    | 倉庫面積     | 天井高   | 耐荷重 |
|----|----------|-------|-----|
| 1階 | 2,598.7㎡ | 6.5 m | -   |

## 荷役機械(本社倉庫・摩耶第2倉庫共通)

- 2.5tフォークリフト
- 4.5tフォークリフト
- 8tフォークリフト
- 16tフォークリフト
- 1.5tリーチフォークリフト
- 2.5t用エールクランプ・ ロールクランプ
- プッシュプル・ドラムつかみ
- 自動ラップ巻き機



## アクセス: 阪神高速5号湾岸線摩耶ランプより1分

